

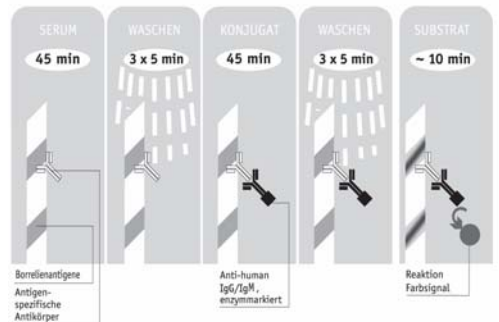
Produktinformation

Borreliendiagnostik

ALPHABLOT und ALPHAZYM



ELISA



Western Blot

ALPHASCIENCE GmbH
Medizinische Diagnostik
Forschungsreagenzien
Kammerhofweg 12k
D - 64560 Riedstadt

Tel.: 06158 – 975 569 - Fax: 06158 – 975 576
info@AlphaScience.de - www.AlphaScience.de

Beigelegte Arbeitsanleitungen dienen nur zu Ihrer Vorabinformation.
Die für den Testablauf im Labor gültigen Arbeitsanleitungen liegen immer dem Produkt bei.
Alle Preisangaben verstehen sich zuzüglich MwSt. – Stand : 22.08.2007

ALPHABLOT

Anti-Borrelia-IgG/IgM

Testprinzip

Der *ALPHABLOT* Anti-Borrelia-IgG/IgM ist ein empfindlicher Immunoblot zum Nachweis borrelienspezifischer IgG- bzw. IgM-Antikörper in Humanseren oder Liquor-Proben. Er sollte als Bestätigungstest nach positiven ELISA-Ergebnissen eingesetzt werden.

Um den gesteigerten Anforderungen eines sicheren Nachweises borrelienspezifischer Antikörper gerecht zu werden, wurde der bisher gut etablierte *ALPHABLOT* Borreliose durch Erweiterung des relevanten Antigenspektrums zum *ALPHABLOT* Anti-Borrelia-IgG/IgM weiter verbessert. Zusätzlich zu den in Zellkulturen exprimierten Antigenen wurde der konservierte Teil von VlsE (variable major protein-like Sequence), einem spezieübergreifenden Membranprotein, welches lediglich *in vivo* exprimiert wird, als Linie auf den Blotstreifen unterhalb der Kontrollbande aufgetragen (siehe chargenspezifische Blotschablone)

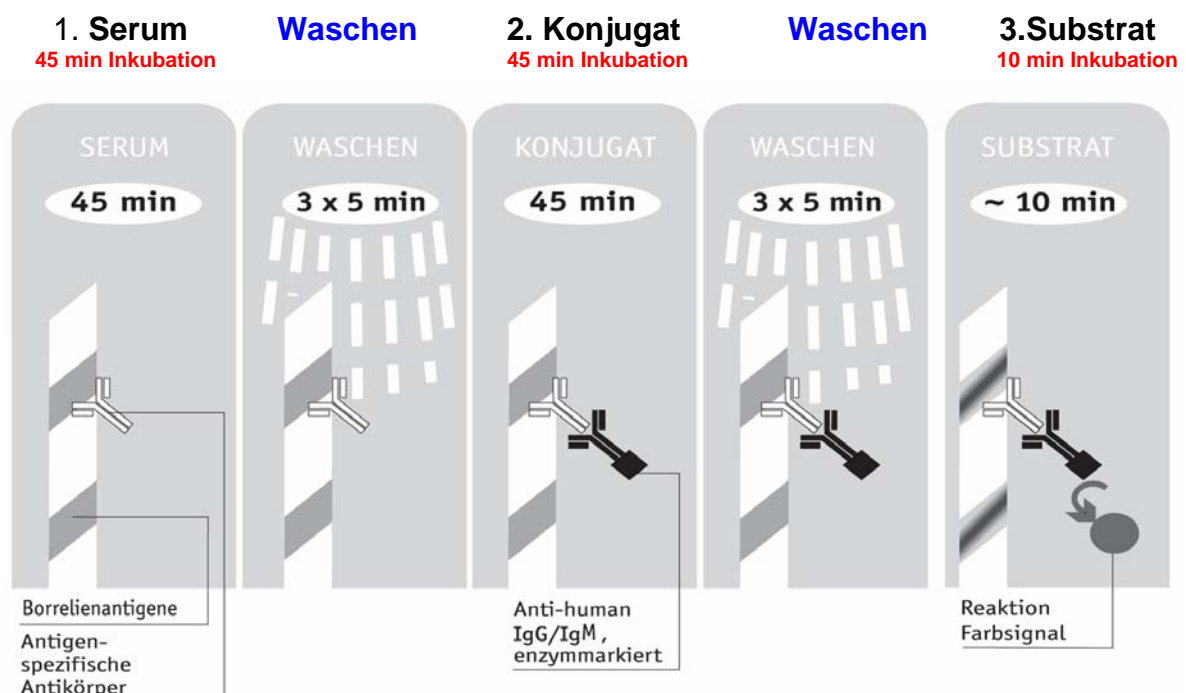
Auswertesoftware:

Zusätzlich haben wir die BloTrix-Software® an diesen Borrelienblot in sehr aufwendigen Untersuchungen adaptiert und können nunmehr mit dem BloTrix-System® in Kombination mit dem Profiblot® 48 eine sehr komfortable Blot-Bearbeitungsvariante anbieten, die objektive, sichere und gut dokumentierte Ergebnisse durch automatische Auswertung liefert.

Die Proteine einer ultraschallbehandelten Probe von *Borrelia afzelii* wurden entsprechend ihres Molekulargewichtes in einer SDS - Polyacrylamid Gelelektrophorese aufgetrennt, anschließend auf eine Nitrocellulose-Membran transferiert sowie VlsE und Kontrolle als Linie aufgesprüht. Nach der Blockierung freier Bindungsstellen auf der Membran wurde diese in gebrauchsfertige Streifen geschnitten.

Die Reaktion zum Nachweis der Borrelien-spezifischen IgG- bzw. IgM- Antikörper erfolgt in 3 Phasen:

Testablauf in 3 Phasen



ALPHAZYM Anti-Borrelia-IgM & IgG

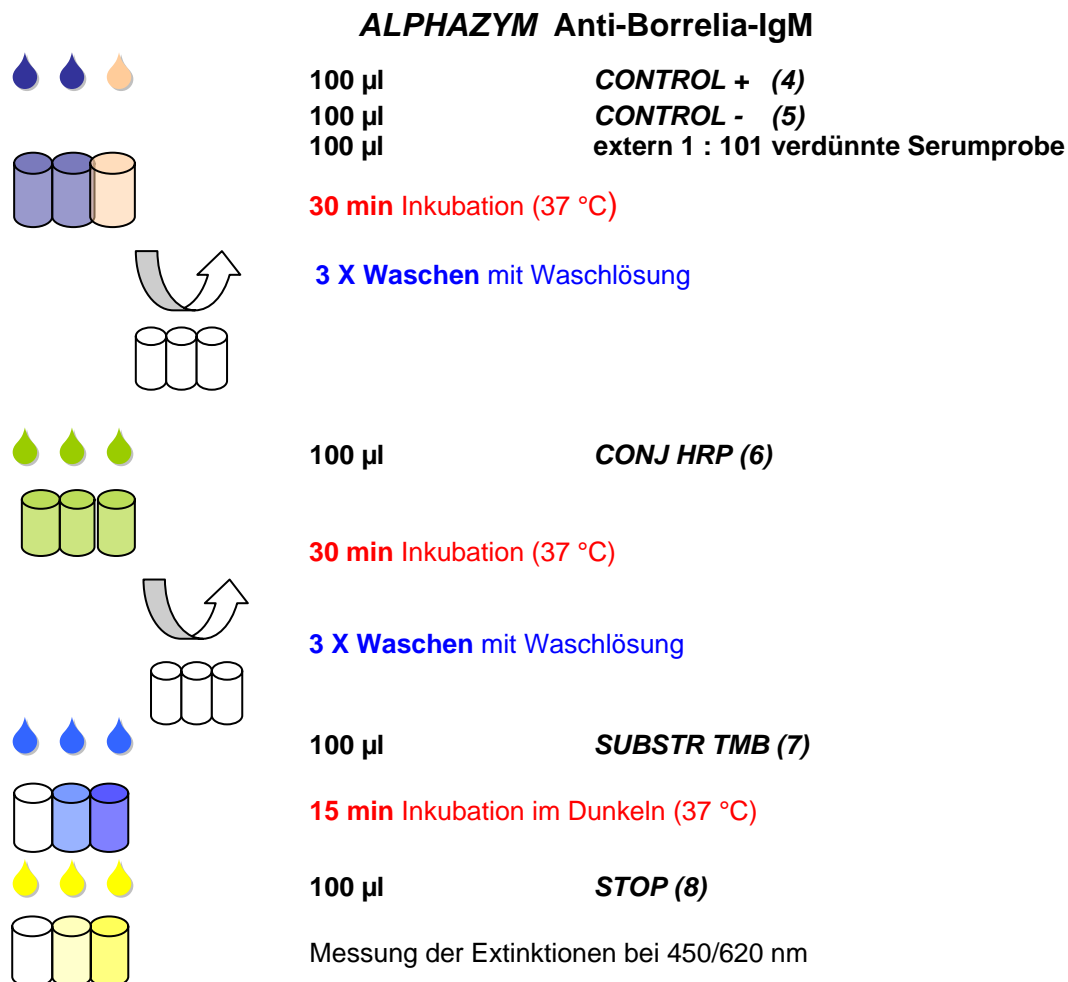
Anwendungsbereich

Der ALPHAZYM Anti-Borrelia ist ein Festphasen Sandwich ELISA auf der Basis eines an die feste Phase adsorbierten Gemisches gereinigter Antigene eines *Borrelia afzelii* Stammes unter Zusatz des hochspezifischen VlsE-Antigens.

Der ALPHAZYM Anti-Borrelia-IgM ist ein in-vitro-Diagnostikum zur Bestimmung von IgM-Antikörpern gegen *Borrelia burgdorferi* in humanen Serum-, Plasma- oder Liquorproben.

Der ALPHAZYM Anti-Borrelia-IgG ist ein in-vitro-Diagnostikum **zur quantitativen Bestimmung** von IgG-Antikörpern gegen *Borrelia burgdorferi* in humanen Serum-, Plasma- oder Liquorproben

Testablauf



Spezifität und Sensitivität

Die Angaben zur Spezifität und Sensitivität des ALPHAZYM Anti-Borrelia-IgM wurden mit Hilfe eines Kollektivs von mehr als 1000 klinisch unauffälligen Seren und 70 Serumproben mit klinischer Diagnose einer Borreliose erhoben.

Danach beträgt die Testsensitivität 91 % und die Testspezifität 96 %.

Borrelia / Borreliose / Lyme

IS-1130M	96 Teste	Borrelia burgdorferi ALPHA-Zym (ELISA) IgM Antikörpernachweis	€95,00
IS-1130G	96 Teste	Borrelia burgdorferi ALPHA-Zym (ELISA) IgG Antikörpernachweis	€95,00
IS-S130GM	192 Teste	Borrelia spezies (ELISA) IgG + IgM Antikörpernachweis aus ausgesuchten Stämmen von <i>B. burgdorferi sensu stricto</i> und <i>B. afzelii</i>	€190,00
IS-WB130G	27 Teste	Borrelia burgdorferi ImmunoBlot (ALPHA-Blot) IgG Antikörpernachweis mittels Western-Blot	€130,00
IS-WB130M	27 Teste	Borrelia burgdorferi ImmunoBlot (ALPHA-Blot) IgM Antikörpernachweis mittels Western-Blot	€130,00

Weitere Parameter für die Infektionsserologie

- **FSME (Frühsommer Meningoenzephalitis Virus)**
- **Diphtherie ELISA**
- **Epstein-Barr-Virus –EBV- ELISA**
EA – mittels rekombinantem Antigen
EBNA-1 – mittels rekombinantem Antigen
- **Legionellen**
ELISA zum Antigennachweis im Urin
ELISA zum Antikörpernachweis im Serum
IFT zum Antikörpernachweis im Serum
DFT zum direkten Antigennachweis
in klin. Abstrichen und Bakterienkolonien auf Nährböden
- **Mycobacterium tuberculosis ELISA**
- **Poliomyelitis ELISA**
- **Tetanus ELISA**
- **TORCH – Schwangerschaftsvorsorgediagnostik ELISA**
IgM Antikörpernachweise mittels μ -capture Methode
- **Treponema pallidum – Syphilis ELISA**
IgM Antikörpernachweis mittels μ -capture Methode

Die von AlphaScience vertriebene ELISA Produktpalette umfasst eine breite Palette von CE gekennzeichnete ELISA und Western Blot Testsystemen für den qualitativen, semiquantitativen und quantitativen Nachweis von spezifischen IgG-, IgM- und IgA-Antikörpern im Humanserum. Viele wichtige Parameter innerhalb der Infektionsserologie können mit den von uns angebotenen ELISA Testen rechtzeitig und mit hoher Sensitivität und Spezifität diagnostiziert werden. Somit können umgehend geeignete Therapien eingeleitet werden.

Die hier aufgeführten Nachweise bilden nur eine erste und ausgesuchte Zusammenstellung der Ihnen insgesamt zur Verfügung stehenden Teste.